

# SH 4 126 B

8,16 m x 10,56 m + 1,20 m x 6,33 m Haus-Größe

93,77 m<sup>2</sup>

bebaute Fläche

139,72 m<sup>2</sup>

Nutzfläche

130,74 m<sup>2</sup>

Wohnfläche

204.520,00 €

Zimmerer-, Dachdecker-, Tischlerarbeiten, Innenausbau  
(Dach dämmen, Dach und EG Decke mit Fermacell)

## Beschreibung der Außenwand

1,0 cm Fermacell Gipsfaser Platte

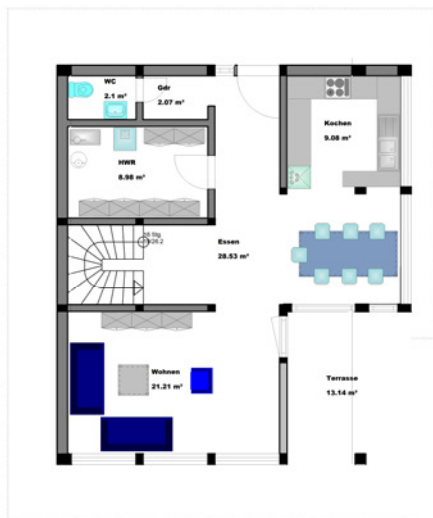
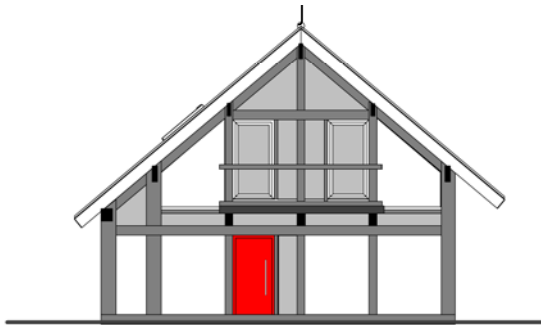
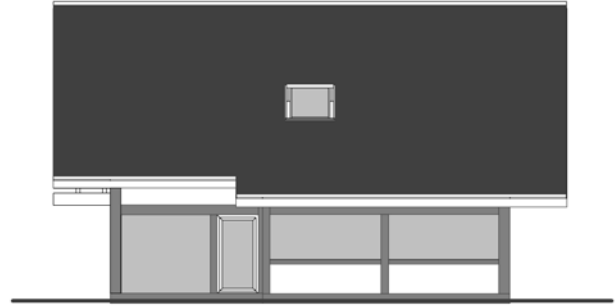
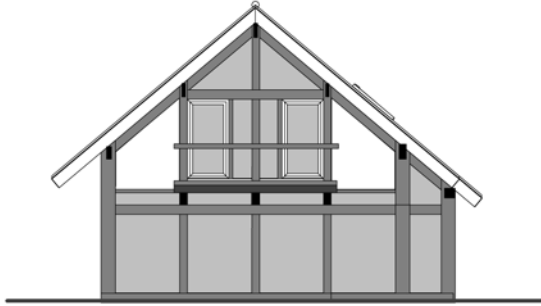
1,5 cm OSB Platte

28 cm KVH Holzständer

28 cm Zellulose Dämmung

6,0 cm Holzfaser Platte

1,2 cm Putz



# SH 4 126 B

8,16 m x 10,56 m + 1,20 m x 6,33 m Haus-Größe

93,77 m<sup>2</sup> bebaute Fläche

139,72 m<sup>2</sup> Nutzfläche

130,74 m<sup>2</sup> Wohnfläche

204.520,00 € Zimmerer-, Dachdecker-, Tischlerarbeiten, Innenausbau  
(Dach dämmen, Dach und EG Decke mit Fermacell)

## Beschreibung der Außenwand

1,0 cm Fermacell Gipsfaser Platte

1,5 cm OSB Platte

28 cm KVH Holzständer

28 cm Zellulose Dämmung

6,0 cm Holzfaser Platte

1,2 cm Putz

