

# SH 4 127 B

8,16 m x 10,96 + 1,40 m x 4,10 + 5,10 m x 0,60 m Haus-Größe

98,23 m<sup>2</sup> bebaute Fläche

141,69 m<sup>2</sup> Nutzfläche

129,27 m<sup>2</sup> Wohnfläche

207.850,00 € Zimmerer-, Dachdecker-, Tischlerarbeiten, Innenausbau  
(Dach dämmen, Dach und EG Decke mit Fermacell)

## Beschreibung der Außenwand

1,0 cm Fermacell Gipsfaser Platte

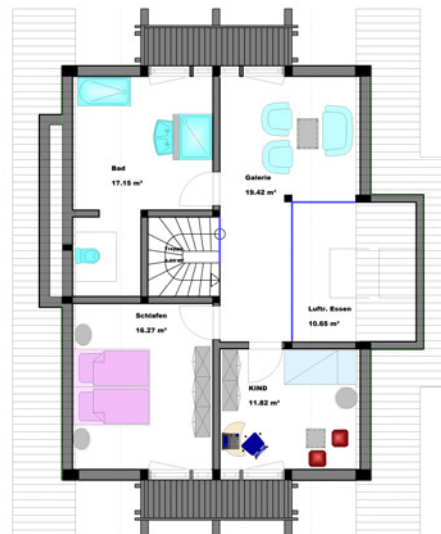
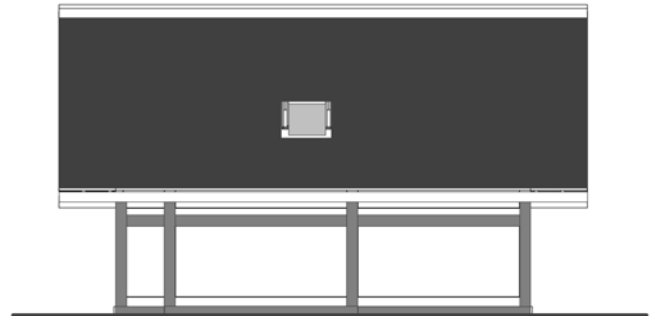
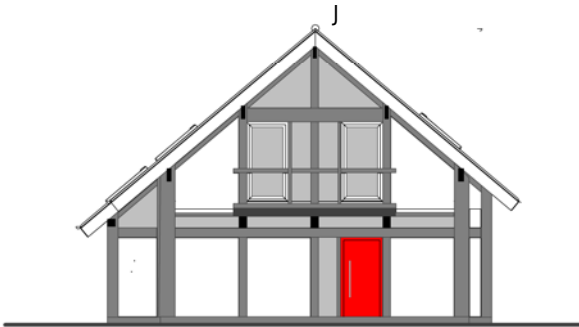
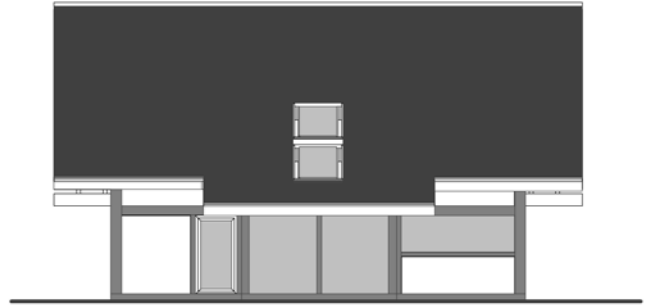
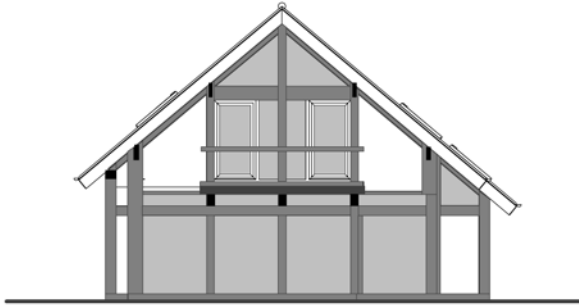
1,5 cm OSB Platte

28 cm KVH Holzständer

28 cm Zellulose Dämmung

6,0 cm Holzfaser Platte

1,2 cm Putz



# SH 4 127 B

8,16 m x 10,96 + 1,40 m x 4,10 + 5,10 m x 0,60 m Haus-Größe

98,23 m<sup>2</sup> bebaute Fläche

141,69 m<sup>2</sup> Nutzfläche

129,27 m<sup>2</sup> Wohnfläche

207.850,00 € Zimmerer-, Dachdecker-, Tischlerarbeiten, Innenausbau  
(Dach dämmen, Dach und EG Decke mit Fermacell)

## Beschreibung der Außenwand

1,0 cm Fermacell Gipsfaser Platte

1,5 cm OSB Platte

28 cm KVH Holzständer

28 cm Zellulose Dämmung

6,0 cm Holzfaser Platte

1,2 cm Putz

