

SH 4 175

9,36 m x 13,46 m Haus-Größe

125,99 m² bebaute Fläche

175,02 m² Nutzfläche

190,92 m² Wohnfläche

226.960,00 € Zimmerer-, Dachdecker-, Tischlerarbeiten, Innenausbau
(Dach dämmen, Dach und EG Decke mit Fermacell)

Beschreibung der Außenwand

1,0 cm Fermacell Gipsfaser Platte

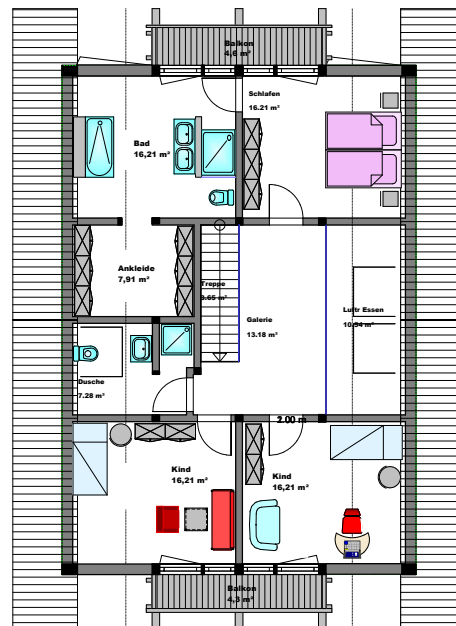
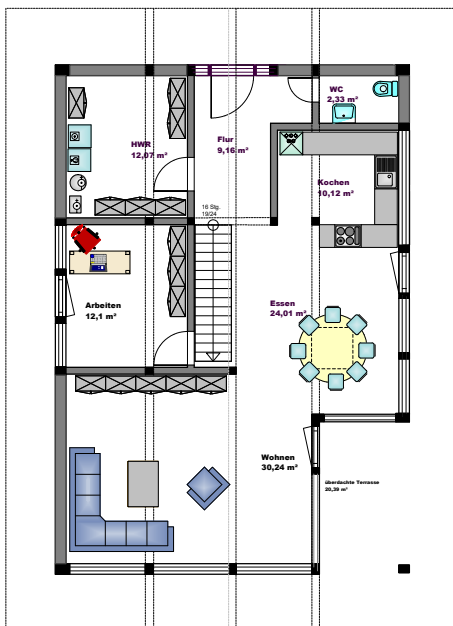
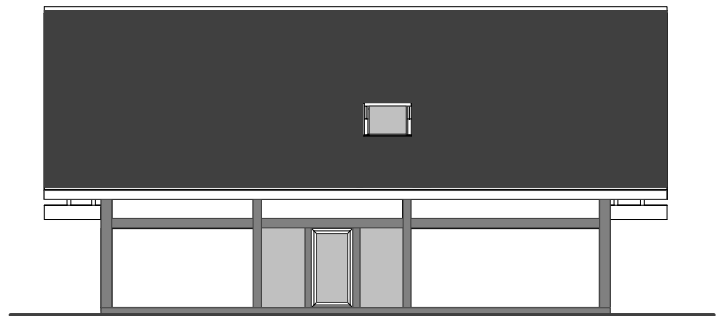
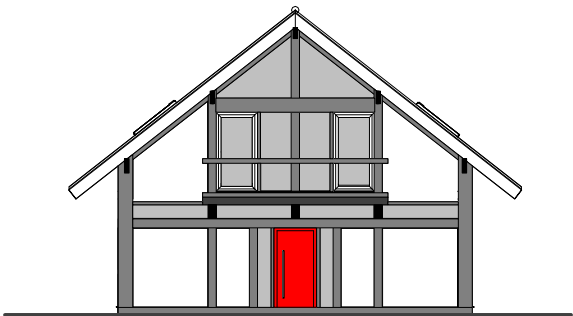
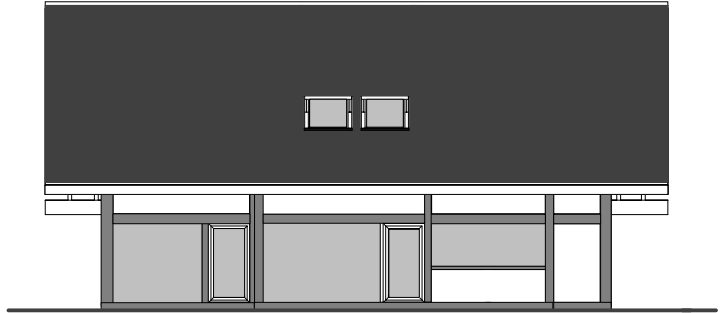
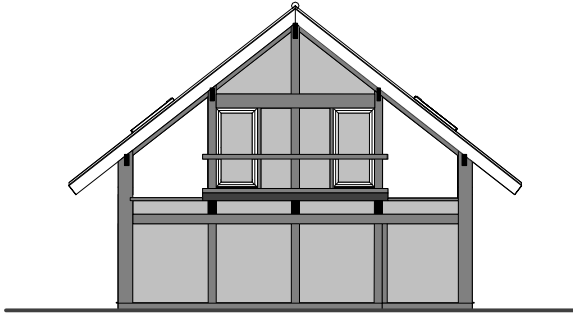
1,5 cm OSB Platte

28 cm KVH Holzständer

28 cm Zellulose Dämmung

6,0 cm Holzfaser Platte

1,2 cm Putz



SH 4 175

9,36 m x 13,46 m Haus-Größe

125,99 m² bebaute Fläche

175,02 m² Nutzfläche

190,92 m² Wohnfläche

226.960,00 € Zimmerer-, Dachdecker-, Tischlerarbeiten, Innenausbau
(Dach dämmen, Dach und EG Decke mit Fermacell)

Beschreibung der Außenwand

1,0 cm Fermacell Gipsfaser Platte

1,5 cm OSB Platte

28 cm KVH Holzständer

28 cm Zellulose Dämmung

6,0 cm Holzfaser Platte

1,2 cm Putz

