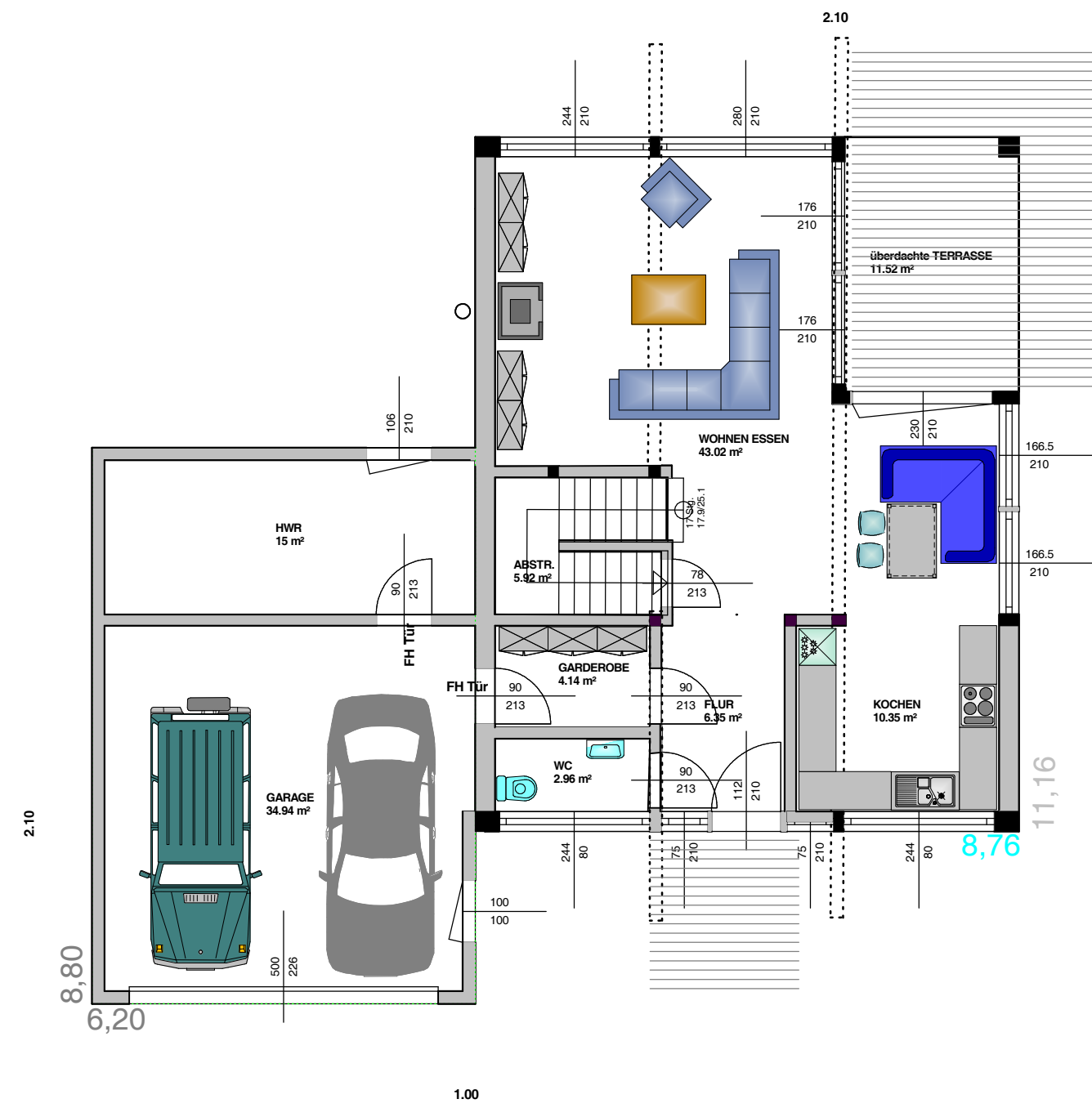


SH 3 148



ERDGESCHOSS

Dachneigung 31 Grad  
 Zement-Pfannen  
 Dach- & Konterlatzen  
 5 cm Holzfaserplatte  
 28 cm Sparren mit Zellulosedämmung  
 Dampfbremse  
 Fermacell auf Sparschalung

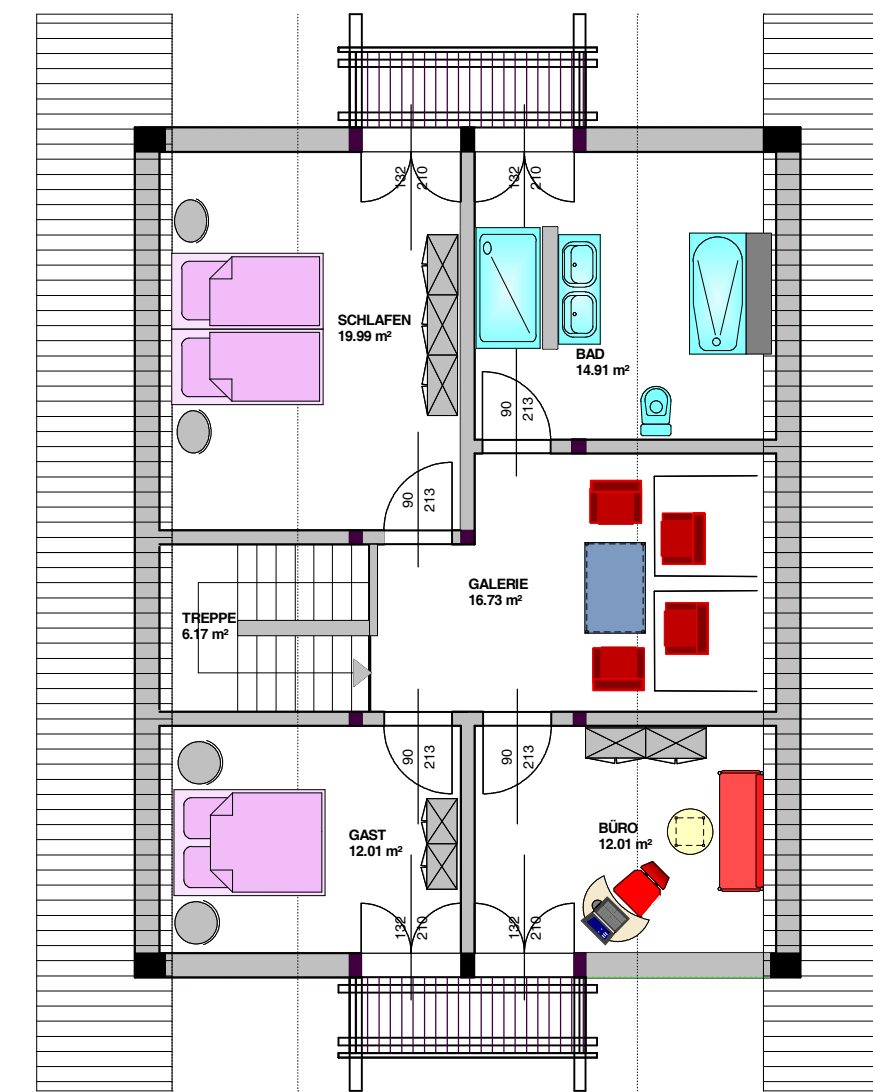
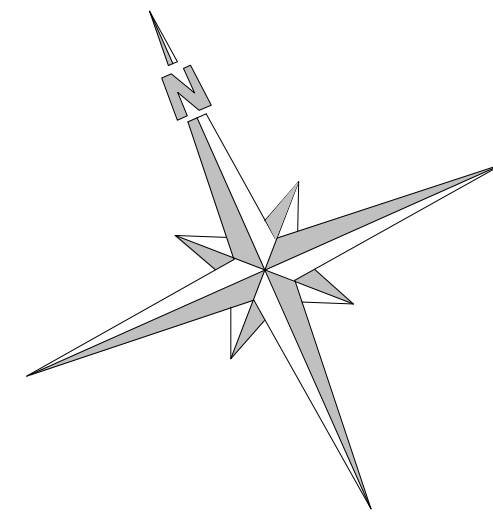
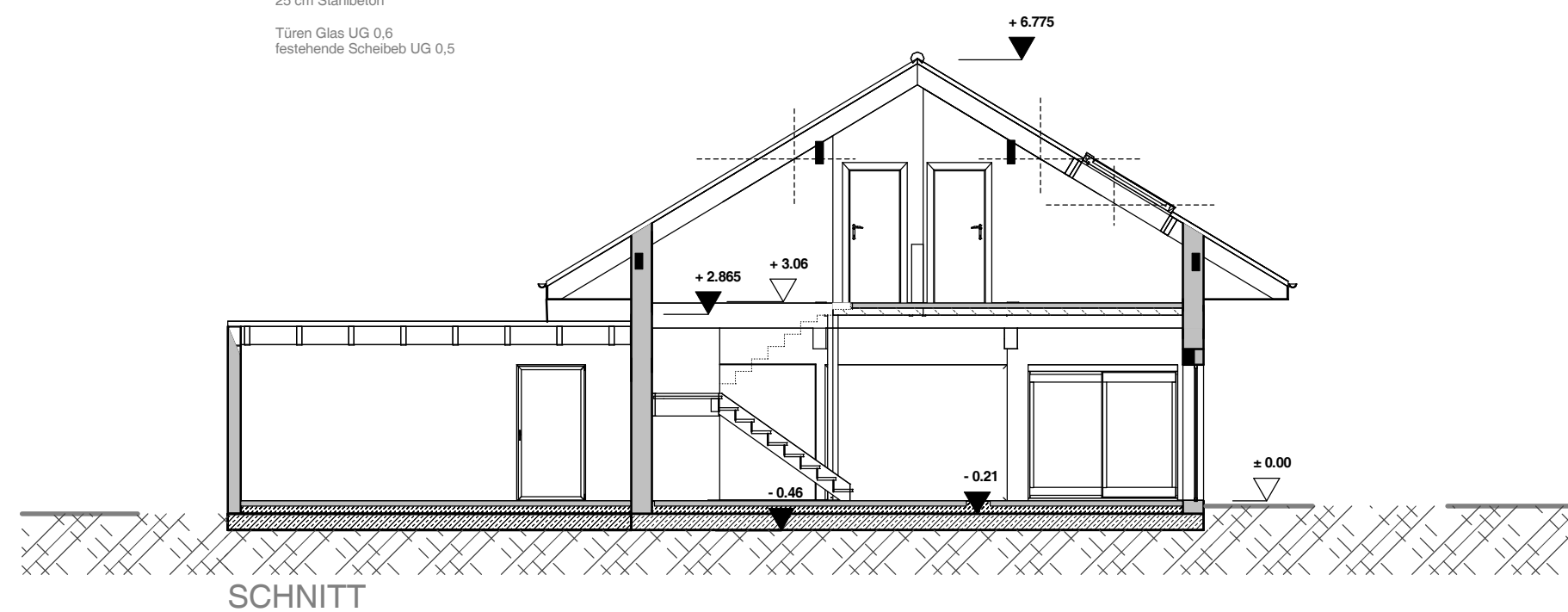
Außenwand  
 Putz auf 6 cm Holzfaserplatte  
 16 cm HVH - Mineralwolle  
 1 cm Fermacell auf 1,2 cm OSB

EG Decke  
 2 cm Belag  
 6 cm Heizestrich mit FB Heizung  
 3 cm Rollet  
 8 cm Styropor  
 2,4 cm OSB Platte  
 16 cm Balkenlage  
 1 cm Fermacell auf Sparschalung

Stahl-Beton-Platte  
 2 cm belag  
 6 cm Heizestrich mit FB-Heizung  
 3 cm Rollet  
 9 cm Dämmung  
 25 cm Stahlbeton

Türen Glas UG 0,6  
 festehende Scheibeb UG 0,5

Berechnung der Eingeschossigkeit  
 $8,80 \times 11,24 \times 2,3 = 65,94 \text{ m}^3$   
 $3,79 \times 11,24 = 43,84 \text{ m}^3 > 65,94 \text{ m}^3$



DACHGESCHOSS

SH 3 145 40+  
 SH 2 40+ 126 C EG DG SCHN

Der Bauherr ..... Der Planverfasser .....

Planverfasser			
Bauherr			
Projekt			
Bauteil			
Maßstab	1 : 100	Plan-Nr.	
Zeichnung		Datum	09.10.2017